

# DOSSIER DE PRESSE

SPÉCIAL **é**co HABITAT

du 27 au 30 janvier 2017

Salon  
**PLANÈTE**  
et  
**ÉNERGIES<sup>®</sup>**  
**Épinal**  
CENTRE CONGRÈS



www.planete-et-energies.fr

CAPEB  
Région Lorraine  
artisan  
alec  
L'EST REPUBLICAIN  
Le Stéphanois Lorrain  
leci  
Voies  
L'EST REPUBLICAIN  
Le Stéphanois Lorrain  
leci  
Voies

Le Ciel Événements

## PLANÈTE ET ÉNERGIES®: 10 ANS DÉJÀ !

**L'année 2008 restera dans la mémoire de chacun** associée à la crise financière, avec son tournant majeur que fut, à l'automne, la faillite après plus d'un siècle et demi d'existence, de la banque d'investissement Lehmann Brothers, symbole du système financier et de la spéculation.

Au Tibet, 2008 a vu le soulèvement populaire embrasant l'ensemble du haut plateau tibétain et surpris la Chine par son ampleur à la suite du discours virulent du 14<sup>ème</sup> Dalaï Lama le jour du 49<sup>ème</sup> anniversaire de son exil.

C'est en 2008, aux Jeux Olympiques de Pékin, que le Jamaïcain Usain Bolt, surnommé « Monsieur 100 000 Bolt », a assommé le sprint mondial en signant trois records du monde (100, 200 et 4x100 mètres) et en devenant le premier athlète masculin gagnant trois épreuves au cours des mêmes jeux olympiques depuis Karl Lewis en 1984.

Cette année-là, en France, le développement durable devient une priorité nationale voire internationale. Effectivement, le 8 octobre 2008 marque l'adoption à l'Assemblée, du projet de loi dit « Grenelle I » issue du Grenelle de l'environnement, visant à prendre des décisions à long terme en matière d'environnement et de développement durable, en particulier pour restaurer la biodiversité par la mise en place d'une trame verte et bleue et de schémas régionaux de cohérence écologique, tout en diminuant les émissions de gaz à effet de serre et en améliorant l'efficacité énergétique.

En 2008, ce fut d'ailleurs en France, en Alsace plus précisément, que fut installé le plus grand bâtiment photovoltaïque en service au monde : la ferme des frères Westphal avec ses 36 000 mètres carrés de panneaux solaires intégrés à sa toiture.

Mais **ce fut surtout, à Épinal, la 1<sup>ère</sup> édition du salon Planète et Énergies**. Initié alors que les énergies renouvelables commençaient à faire parler d'elles, les organisateurs du « *Planet'Energy* », décidèrent de les mettre à l'honneur en centralisant toutes les informations existantes et en organisant des conférences autour de ce thème cher aux organisateurs.

Depuis, le salon a continué à suivre l'évolution rapide de l'offre en matière d'énergie renouvelable et des moyens de réduire la consommation énergétique (gestes quotidiens, utilisation de matériel peu énergivore, ampoules basse consommation...).

Aujourd'hui, le salon Planète et Énergies® peut s'enorgueillir d'être le seul **concentré de l'ensemble des offres existantes à ce jour en Lorraine**, d'orienter les porteurs de projet vers des interlocuteurs à même de les accompagner et de répondre à l'ensemble des questions tant réglementaires que fiscales ou financières auxquelles ils pourraient être confrontés.

Vous trouverez dans les pages suivantes un descriptif de ce que chacun pourra trouver lors de la **10<sup>ème</sup> édition du salon Planète et Énergies®, du 27 au 30 janvier** prochain au Centre des Congrès d'Épinal.

## L'AGGLOMÉRATION D'ÉPINAL : TERRITOIRE À ÉNERGIE POSITIVE POUR LA CROISSANCE VERTE (Stand 38)

L'Agglomération d'Épinal regroupant 76 communes, est devenue **Territoire à Energie Positive pour la Croissance Verte (TEP-CV)**, lauréate d'un appel à projet lancé par le Ministère de l'Environnement en 2014 visant à encourager l'engagement des collectivités dans leur mutation énergétique et économique. L'Agglomération d'Épinal s'inscrit ainsi dans un programme global pour un nouveau modèle de développement, plus sobre et plus économe, à travers des actions opérationnelles dans plusieurs domaines de la transition énergétique et écologique (mobilité, bâtiment, agriculture, alimentation, énergie...).

A ce titre, l'Agglomération d'Épinal s'est vu attribuer une aide financière de deux millions d'euros notamment pour la présentation de son projet de Maison de l'Habitat et du développement durable. Dans cette maison, une co-maîtrise d'ouvrage Scot Vosges Centrales-AE, abritera un lieu d'information pour les habitants de tous les services en lien avec l'habitat, avec des permanences des partenaires.

Des actions en faveur du développement du vélo, avec l'aide à l'achat de vélo à assistance électrique, le remplacement de la navette de centre-ville par une navette électrique, l'inscription de huit classes également au Défi écoles à énergie positive, la réhabilitation énergétique de bâtiments publics... sont autant de projets portés par l'Agglomération d'Épinal dans le cadre de cet appel à candidatures.

En France, 528 territoires engagés et 212 lauréats

*Domaines d'actions dans les Territoires à Énergies positive pour la Croissance Verte :*

- *La réduction de la consommation d'énergie*
- *La diminution des pollutions et le développement des transports propres*
- *Le développement des énergies renouvelables*
- *La préservation de la biodiversité*
- *La lutte contre le gaspillage et la réduction des déchets*

## LA MAISON DU VÉLO (Stand 1)

La ville d'Épinal présentera quant à elle, **la Maison du vélo**, inaugurée en juin 2016. Elle fut pensée pour promouvoir la pratique du cyclisme. Cette Maison du Vélo (construite et bardée intégralement de hêtre local) regorge d'informations sur la pratique du vélo dans les Vosges. On y découvre la soixantaine de tracés balisés FFC (Fédération Française de Cyclisme) allant

de 2 à 98 kilomètres. Le département des Vosges, c'est aussi, 73 kilomètres de véloroute sans difficulté particulière qui le traversent en suivant le canal des Vosges.



Maison du Vélo Stand n°1

## LA MAÎTRISE DES CONSOMMATIONS ÉNERGÉTIQUES

Cette année encore, l'**ALEC Épinal - Centre Vosges** sera présente sur le salon **Planète et Énergies®**. Elle s'adresse tant aux particuliers qu'aux entreprises ou aux collectivités et agit particulièrement dans les domaines de l'habitat et du bâtiment, notamment par des conseils en matière de maîtrise des consommations énergétiques.

L'ALEC, via l'Espace INFO ÉNERGIE et l'Ambassadeur de l'Efficacité Énergétique, informe **les particuliers** sur les questions liées à la performance énergétique de leur logement. Elle les oriente vers les bonnes démarches pour la rénovation ou la construction d'un logement performant (choix des matériaux, équipements...).

Elle accompagne également les foyers en situation de précarité énergétique en leur proposant un bilan énergétique de leurs consommations quotidiennes et un accompagnement personnalisé pour optimiser et réduire le budget énergie de leur logement.

La nouvelle édition du salon Planète et Énergies® sera l'occasion pour l'ALEC Épinal - Centre Vosges de proposer au public la **Plateforme de la rénovation énergétique**, dénommée dialecte. Au-delà du simple conseil, cette plateforme accompagne le particulier de l'idée d'une rénovation énergétique jusqu'à son aboutissement. Elle facilite la mise en relation du porteur de projet avec tous les « acteurs » qualifiés pour définir son projet, monter son financement, faire réaliser les travaux et piloter le chantier jusqu'à sa réception.

Sur le stand, les visiteurs trouveront une boîte à pont thermique qui leur permettra de visualiser une déperdition de chaleur à l'aide d'une caméra à infrarouge.

Cette édition permettra également de faire un premier bilan des économies d'énergie déjà réalisées par les 36 familles engagées depuis le 1<sup>er</sup> décembre 2016 dans la nouvelle édition du **Défi des Familles à Énergie Positive**. Ce premier rendez-vous est fixé sur **le dimanche 30 janvier de 17h30 à 18h. (Stand N°38)**

L'Espace INFO ÉNERGIE permet également **aux entreprises** d'obtenir des informations officielles et des conseils pour devenir une entreprise responsable et participer à la transition énergétique.

Le Conseiller en Énergie Partagé (CEP), quant à lui, accompagne **les collectivités**, et plus précisément les communes de moins de 10 000 habitants, dans leur politique locale de développement durable et de maîtrise de l'énergie.

**L'équipe de l'ALEC Épinal - Centre Vosges sera sur le salon Planète et Énergies® 2017**  
*(Stand n° 38)*



De gauche à droite : Olivier Feder, Conseiller INFO ÉNERGIE - Alexis Antoine, Ambassadeur de l'Efficacité Énergétique - Pierre Pellégrini, Animateur DIALECTE - Laura Ducassé, Conseillère INFO ÉNERGIE - Emilie Maillard, Conseillère en Énergie Partagée - Laurence Georgeon, Directrice

## LES ÉNERGIES RENOUVELABLES

Le développement des énergies renouvelables constitue un enjeu important dans un contexte d'augmentation constante de la consommation des ressources à l'échelle mondiale, d'épuisement potentiel des ressources fossiles et de nécessaire réduction des émissions de gaz à effet de serre.

L'Union européenne s'était tout d'abord fixé l'objectif de satisfaire 20% de sa consommation finale brute d'énergie par les énergies renouvelables à l'horizon 2020 pour, dans son nouveau Paquet Énergie-Climat 2030, atteindre à cette date 27% d'énergies renouvelables dans son bouquet énergétique. D'autre part, la France a gravé, dans la loi relative à la transition énergétique pour la croissance verte adoptée le 22 juillet 2015, l'objectif de porter la part des énergies renouvelables dans sa consommation brute à 32% en 2030.

Les objectifs sont ambitieux et le cadre réglementaire incitatif à leur égard et punitif à l'égard des énergies carbonées. En dépit de nombreux soubresauts, le développement des ENR (renouvelable hors grande hydroélectricité) est toutefois très rapide. Elles représentent désormais près de 15 % de la capacité installée en France.

### **Il existe à ce jour plusieurs sources d'énergie renouvelables**

#### Énergie solaire

L'utilisation du rayonnement solaire pour la production d'électricité ou de chaleur :

- l'énergie photovoltaïque, utilisation du rayonnement lui-même pour produire de l'électricité,
- l'énergie solaire thermique, utilisation de la chaleur transmise par rayonnement.

*Les exposants : SOL'ÉCO, stand n°93 – VIVRECO, stand n°42*

#### Énergie éolienne

Elle est l'énergie du vent dont la force motrice est utilisée dans le déplacement de voiliers et autres véhicules ou transformée au moyen d'un dispositif aérogénérateur comme une éolienne ou dans un moulin à vent en une énergie diversement utilisable. Comme les moulins à vent du passé, les éoliennes génèrent des forces mécaniques ou électriques.

Avec une puissance mondiale installée de 200 GW en 2011, l'énergie éolienne est devenue un producteur majeur d'énergies renouvelables électriques. L'énergie éolienne est produite par des aérogénérateurs qui captent à travers leurs pales l'énergie cinétique du vent et entraînent elles-mêmes un générateur qui produit de l'électricité d'origine renouvelable.

#### Énergie hydraulique

Elle permet de fabriquer de l'électricité, dans les centrales hydroélectriques, grâce à la force de l'eau. Cette force dépend soit de la hauteur de la chute d'eau (centrales de haute ou moyenne chute), soit du débit des fleuves et des rivières (centrales au fil de l'eau).

À l'image des moulins à eau de jadis, l'hydroélectricité ou production d'électricité par captage de l'eau est apparue au milieu du XIXe siècle. L'eau fait tourner une turbine qui entraîne un générateur électrique qui injecte les Kilowattheures sur le réseau.

L'énergie hydraulique représente 19% de la production totale d'électricité dans le monde et 13% en France. C'est la source d'énergie renouvelable la plus utilisée. Cependant, tout le potentiel hydroélectrique mondial n'est pas encore exploité.

## Biomasse

Dans le domaine de l'énergie, et plus particulièrement des bioénergies, la biomasse énergie est la partie de la biomasse utilisée ou utilisable comme source d'énergie ; soit directement par combustion (ex : bois énergie), soit indirectement après méthanisation (biogaz) ou d'autres transformations chimiques (biocarburants).

La biomasse représente l'ensemble de la matière organique, qu'elle soit d'origine végétale ou animale. Elle peut être issue de forêts, milieux marins et aquatiques, haies, parcs et jardins, industries générant des co-produits, des déchets organiques ou des effluents d'élevage.

Il existe deux types d'utilisation de la biomasse :

- Biomasse par combustion : les déchets sont directement brûlés en produisant de la chaleur, de l'électricité ou les deux (cogénération)
- Les déchets sont d'abord transformés en un biogaz, par fermentation grâce à des micro-organismes (bactéries). Le biogaz est ensuite brûlé.

*Les exposants : KWB stand n°82 - SELF CLIMAT MORVAN, stand n°78*

## Énergie géothermique

La géothermie est l'exploitation de la chaleur stockée dans le sous-sol. L'utilisation des ressources géothermales se décompose en deux grandes familles : la production d'électricité et la production de chaleur. En fonction de la ressource, de la technique utilisée et des besoins, les applications sont multiples. Le critère qui sert de guide pour bien cerner la filière est la température. Ainsi, la géothermie est qualifiée de « haute énergie » (plus de 150°C), « moyenne énergie » (90 à 150°C), « basse énergie » (30 à 90°C) et « très basse énergie » (moins de 30°C).

*Les exposants : VIVRECO, stand n° 41 - GF3-INVICTA SHOP, stand n°76 - MATHIS ET PHILIP, stand n°15*

## LA CONFÉDÉRATION DE L'ARTISANAT ET DES PETITES ENTREPRISES DU BÂTIMENT (Stand N°31)

La CAPEB, grâce à ses **démonstrations de sensibilisation autour de la mise en œuvre de matériaux bio-sourcés**, présente l'engagement des professionnels indépendants pour le confort et l'amélioration de la performance énergétique des logements.

C'est sur 400m<sup>2</sup> d'espace central du salon Planète et Énergies® que ces maçons, peintres, carreleurs, menuisiers, plombiers, électriciens et autres plâtriers labellisés ECO Artisans® s'appêtent à **expliquer par l'exemple les thèmes suivants : l'isolation, l'étanchéité de l'air et la maîtrise de l'énergie**

Le salon Planète et Énergies® est l'occasion pour la CAPEB de distiller des informations techniques sur certains détails indispensables pour mener à bien un chantier de rénovation ou construction avec les « Minutes techniques » dont voici le programme :



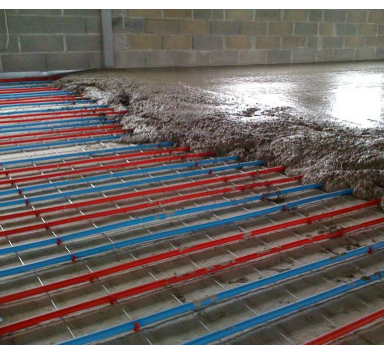
### Vendredi 27 janvier 2017

- 14h00 Plomberie : Mise en place d'un béliet hydraulique
- 15h00 Menuiserie : Mise en place d'une fenêtre et présentation des différents vitrages
- 16h00 Minute technique (Chauffage) La cogénération biomasse



### Samedi 28 janvier 2017

- 14h00 Chauffage : Les différentes énergies
- 15h15 Isolation Thermique par l'extérieur : Matériaux bio-sourcés
- 15h15 Couverture : Isolation thermique et couverture en ardoise
- 16h45 Isolation Thermique par l'Intérieur



### Dimanche 29 janvier 2017

- 15h00 Chauffage : Mise en place d'un plancher chauffant
- 16h00 Minute technique (Menuiserie) Les différents vitrages

## LA FÉDÉRATION DU BÂTIMENT ET DES TRAVAUX PUBLICS DES VOSGES

(Stand 61)

Sur le plan national, ce sont environ 380 000 logements mis en chantier en 2016 qui ont contribué à une activité du BTP de 7,4% en volume.

Cette reprise s'explique par trois facteurs :

- un niveau historiquement bas des taux d'intérêt ;
- l'existence de dispositifs d'aides publiques avantageux tels que le PTZ ou la Loi Pinel ;
- le dynamisme des ventes de logements neufs dans la promotion immobilière comme dans l'individuel.

### Les prévisions pour 2017

*« La croissance de l'activité bâtiment s'amplifiera en 2017, à plus 3,4 % en volume. Alors que le marché de l'amélioration-entretien restera peu dynamique (plus 0,9 %), le marché du neuf accélèrera (plus 7,0 %). Toutefois, le niveau d'activité ressortira encore inférieur à celui enregistré en 2013 et les disparités resteront importantes au sein des territoires et des métiers. De façon plus détaillée, près de 410 000 logements seront commencés en 2017, permettant un accroissement d'activité de 8,6 % en volume.*

*Après neuf années consécutives de repli, le non résidentiel neuf renouera enfin avec une activité orientée à la hausse (+4 %), grâce aux bâtiments industriels et aux commerces qui afficheront chacun des progressions d'environ 10 %. Dans le même temps, l'activité en bureaux et en bâtiments administratifs se stabilisera. En conséquence, le bâtiment créera enfin de l'emploi, aux environs de 10 000 postes en solde net, dont 6 000 salariés et 4 000 intérimaires.*

*Les années 2016 et 2017 permettront donc au bâtiment d'entrer dans une nouvelle phase haussière du cycle des affaires. Il faudra cependant veiller à ce que l'environnement institutionnel post-élection présidentielle ne modifie pas profondément la donne, faute de quoi le bâtiment connaîtrait la même cassure qu'en 2012. » (Source : Fédération BTP Vosges)*

La Fédération du BTP, présente sur le salon Planète et Énergies®, affiche l'objectif de **sensibiliser les particuliers à l'importance de réduire leur consommation énergétique** en les encourageant à échanger sur leur projet de rénovation ou construction auprès des entreprises présentes. Il sera alors proposé aux visiteurs munis de leurs dernières factures d'électricité de procéder à une **évaluation thermique de leur logement** grâce à un outil d'évaluation thermique mis au point par la FFB.





## LES CONFÉRENCES

Le Salon Planète et Énergies®, c'est aussi un cycle de conférences préparé par Pierre PELLEGRINI, animateur du dispositif dialecte au sein de l'Alec, animées par des spécialistes de la transition énergétique dans un espace dédié, un cycle pertinent de rencontres et débats à destination des professionnels et des particuliers curieux de solutions performantes.

En voici, le programme :

### VENDREDI 27 JANVIER - ENTREPRISES POUR LA TRANSITION

**14h15-15h** Les compteurs communicants.  
Intervenants : Patrick MOREL (ENEDIS) et Régine CHARTON (SUEZ)

**16h15-17h** Quel est l'impact du climat sur la mesure de la qualité de l'air ?  
Intervenant : Jean-Pierre SCHMITT (ATMO Grand Est)

### SAMEDI 28 JANVIER - LES ÉNERGIES DE TRANSITION

**10h30-11h** Passeport de la rénovation énergétique : engagement entre ENGIE et la Communauté d'Agglomération d'Épinal.  
Intervenants : Michel HEINRICH, président de la CAE, et François WADDEL (ENGIE)

**14h30-15h15** En fonction du besoin : Pompe à Chaleur ou bois énergie ?  
Intervenants : Franck TRIBOULOT (Vivreco) et Yann BOLMONT (KWB)

**16h-16h45** Solaire Thermique : solution adaptée ? Dans quel cas ?  
Intervenant : Frédéric DENNINGER (Écodenn'ergie)

**17h-17h45** Autoconsommation d'énergie, c'est possible !  
Intervenants : Thierry DUBROCAS (Vosgelis), Morgane ELMERICH, Alex EBER, Julien PARTY et Damien JACOB (étudiants de l'IUT Hubert CURIEN)

### DIMANCHE 29 JANVIER - CITOYENS ET TRANSITION

**11h-12h** Transition : les citoyens se mobilisent ! Exemples d'actions portées par Épinal en Transition, Xertigny en Transition et Transition d'ici, notamment un projet de monnaie locale dans les Vosges, la Brimbelle.  
Intervenants : Pascal CORRADINI (Épinal en Transition), Noël MOUGEOLLE (Xertigny en Transition), Annick CEZARD (Transition d'ici) et Catherine GERBERON (collectif monnaie locale)

**14h15-15h** Cop21, Cop22, que s'est-il passé depuis un an ? Décryptage et échanges...  
Intervenant : Mathilde JUNG (les Petits Débrouillards du Grand Est)

**15h15-16h** Travaux de rénovation, on vous accompagne ! Les plateformes de la rénovation énergétique et les aides financières  
Intervenants : Pierre PELLEGRINI (ALEC - Dialecte), Jérémie BELLANGER (Maison de l'Habitat et de l'Énergie du Pays de la Déodatie) et témoignages de particuliers

- 16h15-17h15** Goûter Énergie : des éco-gestes autour d'un verre...  
Intervenant : Olivier FEDER (Espace Info Énergie Centre & Ouest Vosges)
- 17h15-18h** Familles à Énergie Positive, bilan à mi-parcours de l'édition en cours  
Intervenant : Olivier FEDER (Espace Info Énergie Centre & Ouest Vosges)

### LUNDI 30 JANVIER - TERRITOIRES EN TRANSITION

- 11h-12h** Que cache l'acronyme TEP-CV ?  
Intervenants : Florence MAIRE (CAE), Jacques GRONDAHL (SCOT des Vosges Centrales), Ophélie THIEL (Moyenne Moselle), Gaétan DELANGLE (Val de Vôge) et Vincent COURCELEAUD (VRM).
- 14h15-15h** Travaux dans les communes, qui les accompagne ?  
Intervenants : Émilie MAILLARD (CEP à l'ALEC) et Frédéric GOLTL (CAUE)
- 16h-16h45** Épinal aime le deux-roues ! Présentation du Plan Vélo  
Intervenant : Dominique ANDRES (Ville d'Épinal)

### L'ESPACE MARCHÉ DU TERROIR au SALON PLANÈTE ET ÉNERGIES 2017

Enfin, le Salon Planète et Énergies® présente également le succulent espace Marché du Terroir, les visiteurs rencontreront :

- **Stéphanie et Sylvain LAPOIRIE** producteurs de spécialités fumées du Val d'Ajol ;
- **Myriam HUMBERT**, apicultrice profitant du sommeil de ses abeilles pour afficher leur production et les différents produits du Rucher de la Demoiselle qu'elle exploite (Différents miels, pain d'épice, cire, bougies...);
- **Gérald LEJEUNE**, finaliste du meilleur pâtissier 2015 sur M6, accompagné de son épouse viendront faire découvrir aux visiteurs leur biscuits, confitures, caramel et autres macarons ;
- **Richard THIERY** affolera les papilles et les yeux des visiteurs en exposant ses produits aux couleurs du Safran qu'il produit ;
- **Carmen GENIN**, ramènera les escargots élaborés façon LE CLOS DE L'AULNE, avec les aromates de son jardin (Escargots en coquilles façon bourguignonne, cassolette d'escargots au gingembre, cassolette d'escargots à la crème d'ail, cassolette d'automne aux cèpes de nos forêts...);
- Et pour finir ce tour de table **Ludivine GRETHEL**, viendra nous parler de sa « Boîte à Fromages » une petite fromagerie artisanale qui propose un ensemble de produits locaux fabriqués selon des méthodes traditionnelle (Emmental, Saint-Brice, Tomme ail des ours/orties, briquette aux figes et tomates séchées...).

## LES EXPOSANTS

N° Stand	Raison Sociale	Produits Exposés
31 et 96	ACC FERMETURES	Menuiserie.
38 "OBJECTIF RENOVATION"	AGENCE LOCALE DE L'ÉNERGIE ET DU CLIMAT	Informations, conseils et assistance technique pour faire des économies d'énergie. <a href="http://www.alec-epinal.com">www.alec-epinal.com</a>
31	ALNOT JEAN LUC	Chauffage
40	ANAH (Agence Nationale de l'Habitat)	Point Rénovation Info Service <a href="http://www.renovation-info-service.gouv.fr">www.renovation-info-service.gouv.fr</a>
68	ART ET FENÊTRES	Fenêtres, portes de garage, portails, pergolas, vérandas, portes d'entrée. <a href="http://www.courtois-herve.fr">www.courtois-herve.fr</a>
57 "MON ECO-LOGIS"	ATMO GRAND EST	Association lorraine pour la qualité de l'air.
11	ATOUT THERM	Radiateurs électriques à inertie en pierre céramique. <a href="http://www.atout-therm.com">www.atout-therm.com</a>
91	AU PAYS DE LA BIÈRE	Restauration, bar.
31	AUBERT FRÉDÉRIC	Chauffage
61	AVIAL	Prêt immobilier à taux préférentiel en fonction des ressources. <a href="http://www.avial.fr">www.avial.fr</a>
7	BABEAU SEGUIN	Constructeur de maisons individuelles. <a href="http://www.babeau-seguin.fr">www.babeau-seguin.fr</a>
87	BARBAUX BATIMENT	Isolation.
60B	BAT-ISOL CONCEPT	Commercialisation de systèmes de coffrage isolant en polystyrène expansé pour la construction de pavillons et collectifs. <a href="http://www.bat-isol-concept.fr">www.bat-isol-concept.fr</a>
25	BE THERMAIR	Bureau d'études thermo-fluide, spécialisé en construction passive et performante. Formation pour VMC double-flux. Projet neuf, rénovation, extension, élévation pour une performance énergétique élevée. <a href="http://www.thermair.fr">www.thermair.fr</a>
42	BET FISCHER	Notre BET conçoit pour vous et avec vous des solutions de performance thermique et énergétique pour tous vos bâtis neuf - extension - rénovation. Nos thermiciens s'engagent pour vous garantir des solutions adaptées aux besoins réels de chacun. <a href="http://www.betfischer.fr">www.betfischer.fr</a>
6	BHR (Bastien Habitat Rénovation)	Rénovation toitures et façades.
43	BOVE SAS	Leader régional de l'isolation par l'extérieur depuis 40 ans. <a href="http://www.bove.fr">www.bove.fr</a>
79	C. MENNEL	Fenêtres, volets, portes, portails, clôtures, portes de garage, stores, moustiquaires. <a href="http://www.c-mennel.com">www.c-mennel.com</a>
61	CAM BTP	Caisse d'assurance mutuelle du bâtiment et des travaux publics. <a href="http://www.camacte.com">www.camacte.com</a>

N° Stand	Raison Sociale	Produits Exposés
31 et 68	CAPEB 88	Organisation professionnelle pour les artisans et les entreprises du bâtiment - Vosges. <a href="http://www.apeb88.fr">www.apeb88.fr</a>
39	CAUE DES VOSGES	Association départementale, le CAUE est chargé de promouvoir la qualité du cadre de vie par l'information, le conseil et la sensibilisation : conseil aux particuliers et aux collectivités, action pédagogique en milieu scolaire etc... <a href="http://www.caue88.com">www.caue88.com</a>
71	CHAUDIÈRES MIQUEE	Fabricant français de chaudières à bois (bûches).
85	CHEMINÉES ET POÊLES MICLO	Vente et installateur de conduits et tubage, cheminées - poêles et cuisinières à bois, et poêles à pellets. <a href="http://www.cheminees-miclo.fr">www.cheminees-miclo.fr</a>
12	CHEMINÉES HERVÉ GEHIN	Chauffage : poêles à bois à accumulation, poêle à granulés, poêles scandinaves et traditionnels. Four à bois ALFA PIZZA. <a href="http://www.cheminees-gehin.fr">www.cheminees-gehin.fr</a>
75	CHEVALLIER BÂTIMENT	Entreprise spécialisée dans les travaux de ravalement, de peinture et d'isolation par l'extérieur. <a href="http://www.chevallier-batiment.com">www.chevallier-batiment.com</a>
31	CLAUDE FRÈRES	Isolation
31	COLLE STÉPHANE	Isolation
9	COLLINO FULVIO	Spécialiste de la chape fluide (applicateur agréé depuis 1997). <a href="http://www.collino-chapes-vosges.fr">www.collino-chapes-vosges.fr</a>
38 "OBJECTIF RENOVATION"	AGGLO. d'ÉPINAL	Institutionnel <a href="http://www.agglo-epinal.fr">www.agglo-epinal.fr</a>
81	CONCEPT ALU	Fourniture et pose de vérandas et pergolas aluminium. <a href="http://www.conceptalu.com">www.conceptalu.com</a>
26	CONSTRUCTION ECO LORRAINE	Construction, rénovation, extension. <a href="http://www.construction-eco-lorraine.fr">www.construction-eco-lorraine.fr</a>
65	CULLIGAN SUD LORRAINE	Traitement de l'eau, adoucisseurs, fontaines à eau...
84	DANIEL MOQUET SIGNE VOS ALLÉES	Entreprise paysagiste spécialisée dans l'aménagement des allées, cours, terrasses, chez les particuliers. <a href="http://www.daniel-moquet.com">www.daniel-moquet.com</a>
83	DECOPIERRE	Enduit décoratif à la chaux taillé à la main.
2	DÉLÉGATION APF VOSGES	
31	DENIS GLÉ Ets	Fabricant de maisons bois, abris de jardin, garages, mobilier, terrasse. <a href="http://www.chalet-gle.com">www.chalet-gle.com</a>
36	D'FLAMMES BRISACH	Installation de cheminées et poêles. Ramonage.
37	ECO TECH CHAUFFAGE	Spécialiste en chauffage à granulés depuis 10 ans pour maisons neuves et rénovation. Installation, entretien et étude de vos projets. <a href="http://www.ecologique-chauffage.fr">www.ecologique-chauffage.fr</a>
55	ECO-BAIES	Fermetures de l'habitat. <a href="http://www.ecobaies.fr">www.ecobaies.fr</a>

N° Stand	Raison Sociale	Produits Exposés
8 et 31	ECODENN'ERGIE	Ecodenn'ergie est spécialisée dans les économies d'énergie depuis 1980 : énergies renouvelables, isolation, VMC double flux, entretien.
57 "MON ECO-LOGIS"	ÉPINAL EN TRANSITION	Association
57 "MON ECO-LOGIS"	ESPACE INFO ÉNERGIE EST VOSGES	Espace d'informations neutres et indépendantes. <a href="http://www.eie-lorraine.fr">www.eie-lorraine.fr</a>
31	ESPACE NATURE	Paysagiste.
57 "MON ECO-LOGIS"	ETC TERRA	Association de sensibilisation au Développement Durable.
16	EURO POÊLES CHEMINÉES	Fabrication et pose de poêles et cheminées bois et granulés. <a href="http://www.euro-poeles-cheminees.fr">www.euro-poeles-cheminees.fr</a>
61	FÉDÉRATION BTP VOSGES	Organisation professionnelle au service des artisans et entrepreneurs du BTP. <a href="http://www.btp88.ffbatiment.fr">www.btp88.ffbatiment.fr</a>
62	FEN'AZUR EURL	Fourniture et pose de menuiseries extérieures pour particuliers et professionnels. <a href="http://www.pvc-fenetre.net">www.pvc-fenetre.net</a>
3	FM DISTRIBUTION	Spécialiste du chauffage au bois et granulés : chaudières, poêles, inserts, cuisinières et cheminées. <a href="http://www.cheminees-fromentel.fr">www.cheminees-fromentel.fr</a>
31	FRINGS MARKUS	Plomberie, sanitaire.
24	G.E.N.	Energie renouvelable. <a href="http://www.univert-energie.fr">www.univert-energie.fr</a>
46- CIRCUIT COURT/TERROIR	GÉRALD LEJEUNE	Biscuits, confitures, caramels.
63	GRONDIN ASPIRATION	Pose, vente et maintenance de système d'aspiration centralisée et de climatiseur de cave. <a href="http://www.grondin-aspiration.fr">www.grondin-aspiration.fr</a>
76	GS-3 ENERGIES / INVICTA	Pompe à chaleur, géothermie, aérothermie. Poêles à bois et granulés. <a href="http://www.gs-3.fr">www.gs-3.fr</a>
80 et 99	GUNTAMATIC - EST MENAGER	Chaudières (bois bûches, granulés de bois, applications céréalières, bois déchiquetés).
23	HABITAT NATUREL	Magazine pour construire et vivre sain. <a href="http://www.habitatnaturel.fr">www.habitatnaturel.fr</a>
31	HENRY MICHAËL	Isolation.
69	HOME RESINE	Spécialiste des sols et escaliers en résine depuis 2000. <a href="http://www.homeresine.fr">www.homeresine.fr</a>
31	HOUILLON JEAN FRANÇOIS	Electricité
58	ISE SARL	Isolation des combles en laine de roche. <a href="http://www.isolation-dore.fr">www.isolation-dore.fr</a>
77	ISOCOMBLE	Isolation. <a href="http://www.isocomble.com">www.isocomble.com</a>
17	ISOFRANCE FENÊTRES ET ÉNERGIES	ISOLER, CHAUFFER, ECONOMISER, toutes les solutions pour votre habitation : portes, fenêtres, poêles, chaudières, pompes à chaleur. <a href="http://www.isofrance-fenetres-energies.fr">www.isofrance-fenetres-energies.fr</a>

N° Stand	Raison Sociale	Produits Exposés
64	ISOLATION FACADE MYRAL	Distributeur UNISO, Fabriqué en France par MYRAL. <a href="http://www.myral.com">www.myral.com</a>
10	ISOLECO	Isolation naturelle, traitement de l'humidité, traitement charpente et toiture, ventilation. <a href="http://www.isoleco.fr">www.isoleco.fr</a>
4	ISOPEINT SN	Isolation murs, combles, plâtrerie.
28	IUT ÉPINAL- HUBERT CURIEN	Formation de techniciens supérieurs généralistes avec orientation maintenance, énergies renouvelables, écoconception et maîtrise de l'énergie. <a href="http://www.iut-epinal.univ-lorraine.fr">www.iut-epinal.univ-lorraine.fr</a>
31	JARDI DESTRI	Paysagiste.
82	KWB France	Fabricant de chaudières biomasse à granulés, bûches et plaquettes de bois de 8 à 300 kW. <a href="http://www.kwb-France.fr">www.kwb-France.fr</a>
46- CIRCUIT COURT/TERROIR	LA BOÎTE À FROMAGES	Fromagerie artisanale qui vous propose un ensemble de produits locaux d'exception fabriqués sur place selon des méthodes traditionnelles. <a href="http://www.la-boite-a-fromages.fr">www.la-boite-a-fromages.fr</a>
1	LA MAISON DU VÉLO	Institutionnel
46- CIRCUIT COURT/TERROIR	LE CLOS DE L'AULNE	Elevage d'escargots.
46- CIRCUIT COURT/TERROIR	LE RUCHER DE LA DEMOISELLE	Apicultrice récoltante.
46- CIRCUIT COURT/TERROIR	LE SAFRAN DES PAYOUX	Floriculteur. Safran et produits dérivés : chocolats, confitures, miels, gâteaux....
57 "MON ECO-LOGIS"	L'EAUDICI ASSOCIATION	Association de sensibilisation au Développement Durable.
31	LEBRUN DENIS SARL	Toiture, zinguerie, ornement, isolation. <a href="http://www.lebrundenis.fr">www.lebrundenis.fr</a>
95	LEONARD DENIS SARL	Isolation intérieure, traitement de charpente, assèchement des murs, mérule, anti-mousse toiture. <a href="http://www.leonarddenis.com">www.leonarddenis.com</a>
14	LEPORINI CONSTRUCTION	Promotion et construction immobilière. <a href="http://www.leporini-immobilier88.fr">www.leporini-immobilier88.fr</a>
59	LES ARCHITECTES D'AUJOURD'HUI	Réseau d'architectes travaillant pour les particuliers et les privés. <a href="http://lesarchitectesdaujourd'hui.archi/">http://lesarchitectesdaujourd'hui.archi/</a>
59B	LES CHARPENTIER VOSGIENS	
57 "MON ECO-LOGIS"	LES JARDINS DE COCAGNE	Activité maraichère et éducation à l'environnement.
57 "MON ECO-LOGIS"	LES P'TITS DÉBROUILLARDS DU GRAND EST	Association pour l'éducation et la sensibilisation au DD.
29	LYCEE DES MÉTIERS - CFA	
29	LYCÉE PIERRE MENDES FRANCE	Gestion de l'énergie.
18	MAISONS D'EN France	Constructeur de maisons individuelles NF HABITAT. <a href="http://www.mdf-champagneetlorrainesud.com">www.mdf-champagneetlorrainesud.com</a>

N° Stand	Raison Sociale	Produits Exposés
54	MAISONS PAYSANNES DES VOSGES	Conseils de sauvegarde de l'habitat rural. Association sans but lucratif reconnue d'utilité publique. <a href="http://www.maisons-paysannes.org">www.maisons-paysannes.org</a>
15	MATHIS ET PHILIP	Entreprise de plomberie, chauffage sanitaire, spécialiste en géothermie SOFATH, partenaire chaufferie bois WINDHAGER. <a href="http://www.mathisetphilippe.com">www.mathisetphilippe.com</a>
70	MENUISERIE COUVAL SAS	Fabrication et pose de menuiseries extérieures PVC, Bois, Bois/Alu ou Alu. <a href="http://www.hilzinger.fr">www.hilzinger.fr</a>
27	MENUISERIE LECOMTE	Fabricant et installateur de fenêtres et escaliers. <a href="http://www.menuiserie-lecomte.com">www.menuiserie-lecomte.com</a>
32	MERCIER-DAVID SAS	Fabrication sur-mesure et pose de menuiseries extérieures de qualité, depuis 29 ans dans les Vosges. <a href="http://www.mercier-david.fr">www.mercier-david.fr</a>
31	MÉTALLERIE GERARD	Métallerie
92 et Parvis 1	MILER SAS	Entreprise familiale et centenaire proposant ses capacités logistiques et techniques aux professionnels dans les métiers du chauffage sanitaire, climatisation et outillage. <a href="http://www.miler.fr">www.miler.fr</a>
86	MIROITERIE DE LA PLAINE	Fabrication de menuiseries aluminium, vérandas, fenêtres, pose volets, stores, portes de garage, portails. <a href="http://www.cotebaies.fr">www.cotebaies.fr</a>
31	OBJECTIFS PAYSAGES	Paysagiste.
31	OH PAYSAGE	Paysagiste.
88	OXYGEN OUVERTURES	Fenêtres, Portes, Volets <a href="http://www.oxygenfermetures.fr">www.oxygenfermetures.fr</a>
34 - 35	PIERRE LAMBERT SARL	Votre installateur RGE pour toutes les installations de chauffage, électricité et sanitaire y compris votre salle de bains clé en main. <a href="http://www.pierre-lambert.com">www.pierre-lambert.com</a>
73	PIERRES DECOR	Poêles, cheminées, conduit, tubage. <a href="http://www.pierres-decor.com">www.pierres-decor.com</a>
39B	PL'ASSO JEUX	Promotion de la pratique des jeux, la richesse de leur diversité et de leurs multiples potentiels relationnels, festifs, cognitifs, éducatifs. <a href="http://www.plassojeux.fr">www.plassojeux.fr</a>
13 et Parvis 2	PROPAG	PROPAG, les professionnels du poêle à bois et à granulés. L'engagement sérénité. <a href="http://www.propag.fr">www.propag.fr</a>
31	RL HABITAT	Isolation
34 et 35	SCHAEGIS FRANCIS	Installateur en chauffage biomasse. Installateur partenaire de la marque KWB.
19 et 20	SCHWEITZER SAS	Fabricant poseur de toutes fermetures du bâtiment (portail, garde-corps, portes de garage, portes et fenêtres bois/alu, etc). <a href="http://www.schweitzer-sa.com">www.schweitzer-sa.com</a>
78	SELF CLIMAT MORVAN	Fabricant français de chaudières bois biomasse. <a href="http://www.chaudieres-morvan.com">www.chaudieres-morvan.com</a>
53	SES INTÉRIEURS CHEMINÉES ET POÊLES	Vente et pose de poêles, cheminées. Bois et granulés.

N° Stand	Raison Sociale	Produits Exposés
57 "MON ECO-LOGIS"	SICOVAD	Le SICOVAD a pour objet « l'enlèvement et le traitement des déchets ménagers provenant des communes adhérentes et de toutes les collectivités ou organismes qui souhaiteraient par convention lui en confier la mission ». Pour recycler, il faut trier ! <a href="http://www.sicovad.fr">www.sicovad.fr</a>
57 "MON ECO-LOGIS"	SOCIETE VOSGIENNE DE PROTECTION ANIMALE	Association
60	SOL EIL GmbH	Fenêtres bois. <a href="http://www.soleil.link">www.soleil.link</a>
93	SOL'ECO	Panneaux photovoltaïques, pompes à chaleur.
31	SOLOPLAF	Carrelage
33	SOLTECH NRJ	Vente, installation, poêle et chaudière à granulés. Vente et livraison de granulés de bois. <a href="http://www.soltech-nrj.com">www.soltech-nrj.com</a>
46- CIRCUIT COURT/TERROIR	STÉPHANIE LAPOIRIE-CLAUDE	Spécialités fumées du Val d'Ajol, andouilles, fuseau lorrain, filet mignon, etc...
41	STORES FERMETURES	Fenêtres, Portes d'entrée, Portes de Garage, volets, stores
89	THONIN SARL	Isolation, mousse polyuréthane, laine de verre soufflée.
31	TOLLOT FILS SARL	Isolation.
21	TRYBA FENÊTRES ET PORTES	TRYBA, toutes fermetures de la maison. Fabrication sur mesure en PVC, bois ou aluminium. Garantie constructeur : 30 ans. <a href="http://www.tryba.com">www.tryba.com</a>
30	UNAFERM	Volets roulants, volets battants, fenêtres et portes d'entrée PVC, volet de toit. <a href="http://www.unaferm.fr">www.unaferm.fr</a>
74	VALOBOIS CONSTRUCTIONS	Concepteur fabricant de maisons ossature bois BBC. <a href="http://www.valobois.fr">www.valobois.fr</a>
42	VIVRECO	Concepteur, fabricant et installateur de systèmes de chauffage géothermique et aérothermique. <a href="http://www.vivreco.fr">www.vivreco.fr</a>
98	VOSG'ÉNERGIES	Isolation des combles.
90	VOSGES MATIN	Partenaire presse du salon. <a href="http://www.vosgesmatin.fr">www.vosgesmatin.fr</a>
57 "MON ECO-LOGIS"	VOSGES NATURE ENVIRONNEMENT	Association
22	VOSGES TELEVISION	Télévision locale diffusant principalement dans les Vosges. <a href="http://www.vosgestelelevision.tv">www.vosgestelelevision.tv</a>
97	WALCH LUCIEN SAS	Distributeur de granulés de bois en vrac et sacs de briquettes de bois densifié. <a href="http://www.ets-walch.fr">www.ets-walch.fr</a>
66	XILIPAN	Spécialiste de l'isolation naturelle fibre de bois et de l'étanchéité à l'air. <a href="http://www.xilipan.fr">www.xilipan.fr</a>



## LES INFORMATIONS UTILES



Le Salon Planète et Energies® est ouvert au public du 27 au 30 janvier inclus de 10h à 19h

Il se tiendra au Centre des Congrès  
7 avenue de Saint-Dié  
88000 EPINAL  
Accès direct par voie rapide (N57)  
Sortie : PARC DES EXPOSITIONS

**Tarif entrée : 5 €.** Gratuit pour les moins de 18 ans.

Vendredi 27 janvier : **JOURNÉE DES SÉNIORS** Les visiteurs de plus de 60 ans seront les invités du salon 2017 !